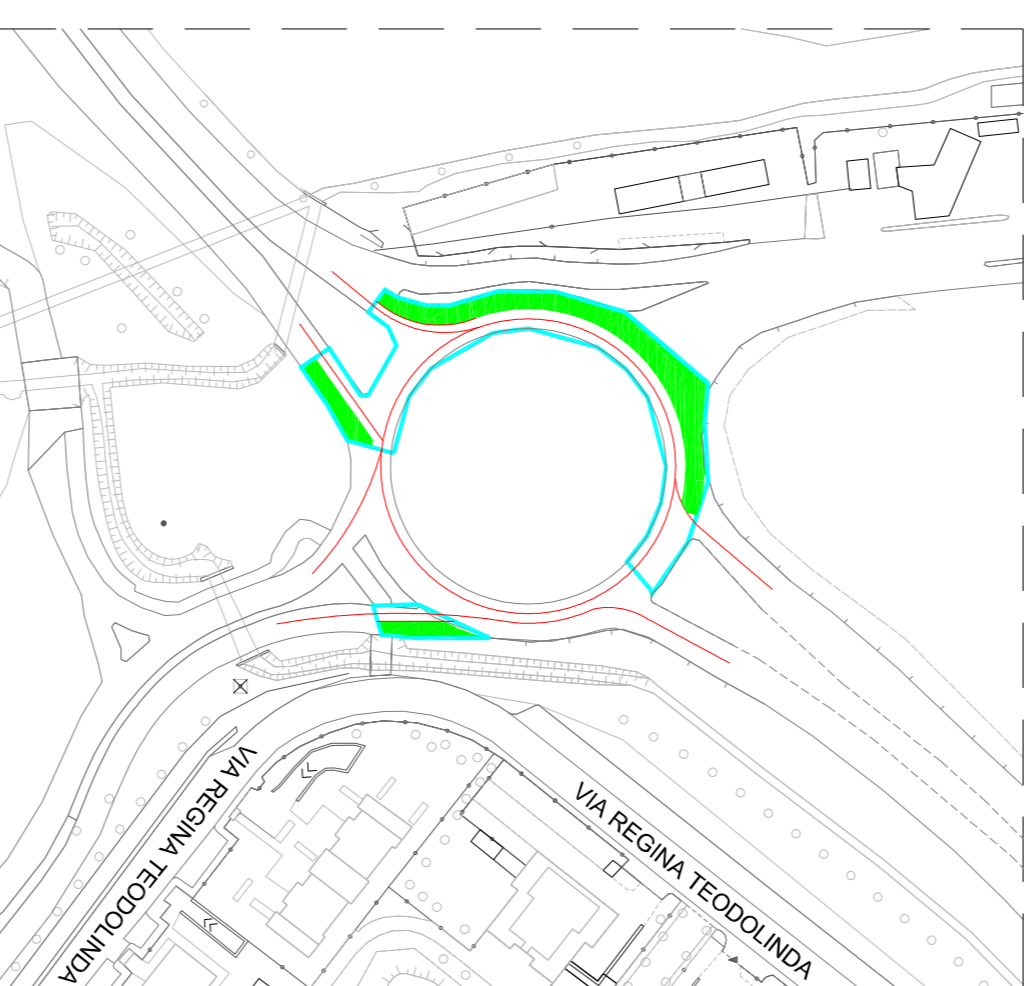


SEGNALETICA STRADALE PER CANTIERI STRADALI

	CARTELLI DI INIZIO CANTIERE - da collocare prima dell'ambito di cantiere
	CARTELLI DI FINE CANTIERE - da collocare dopo l'ambito di cantiere
	LIMITI MASSIMO DI VELOCITA'
	LIMITI MASSIMO DI VELOCITA'
	LAVORI - Deve essere installato in prossimità di cantieri fissi o mobili
	STRETTOIA SIMMETRICA - Deve essere usato per pres segnalare un restringimento pericoloso della carreggiata su ambedue i lati
	STRETTOIA SIMMETRICA A SINISTRA - Deve essere usato per pres segnalare un restringimento pericoloso della carreggiata posto sul lato sinistro
	STRETTOIA SIMMETRICA A DESTRA - Deve essere usato per pres segnalare un restringimento pericoloso della carreggiata posto sul lato destro
	SEGNI ORIZZONTALI DI RIFACIMENTO - Pres segnalare pericolo dovuto alla temporanea mancanza di segnaletica in corso di rifacimento

DOTAZIONI E OPERE PROVISIONALI PER CANTIERI STRADALI

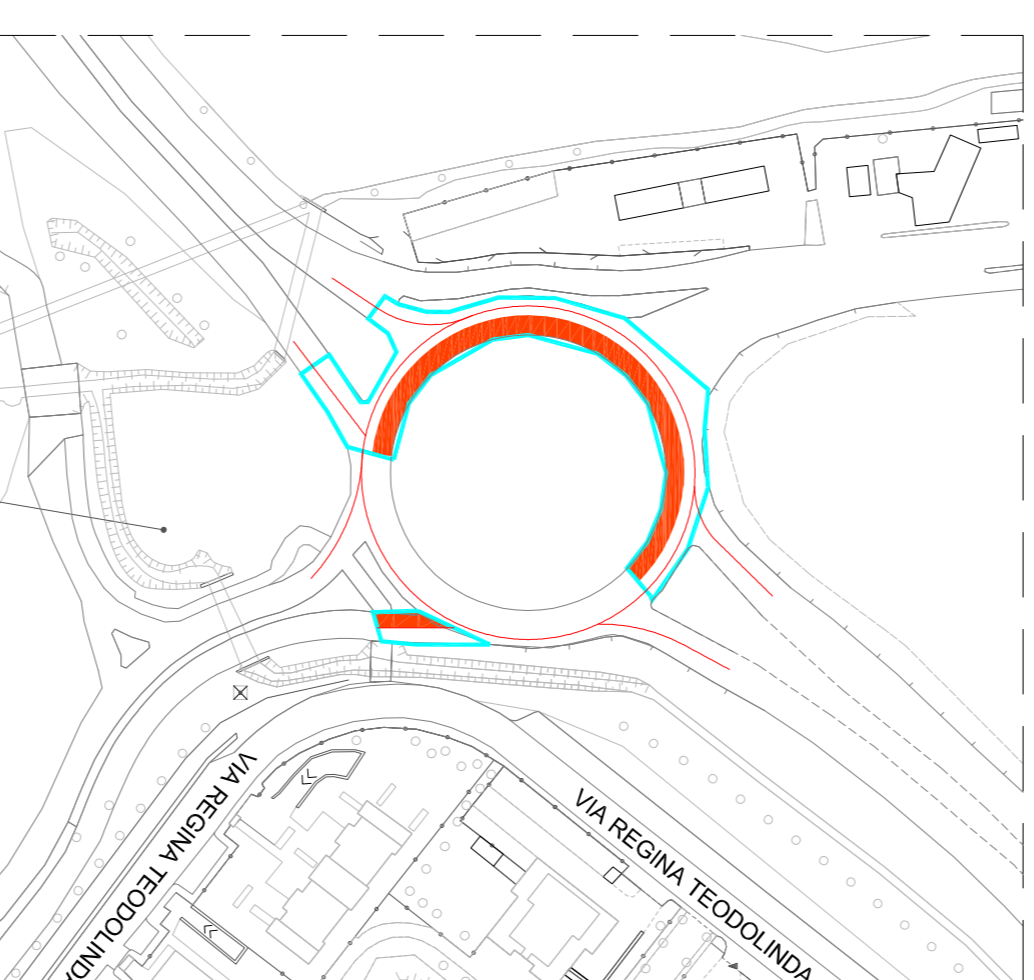
	Bagno d'urto portatile
	Delimitatore flessibile per zone di lavori di media e lunga durata
	Coni segnaletici in gomma - Devono essere usati per evidenziare zone di lavoro di breve durata
	Pannelli in rete metallica ancorata a pali di sostegno con blocchetti di fondazione in ds o plastica
	Barriere spartitraffico in polietilene tipo New-Jersey
	Coni segnaletici in gomma
	Barriere di testata delle zone di lavoro munite di apparati luminosi in casi di scarsa visibilità
	Palette per transito alternato da moventi
	Dispositivi luminosi a luce gialla - Per segnalare lo sbarramento in caso di scarsa visibilità
	Moverie per gestire traffico veicolare



Via Cassanese - 1° fase

ADEMPIMENTI PER LA SICUREZZA

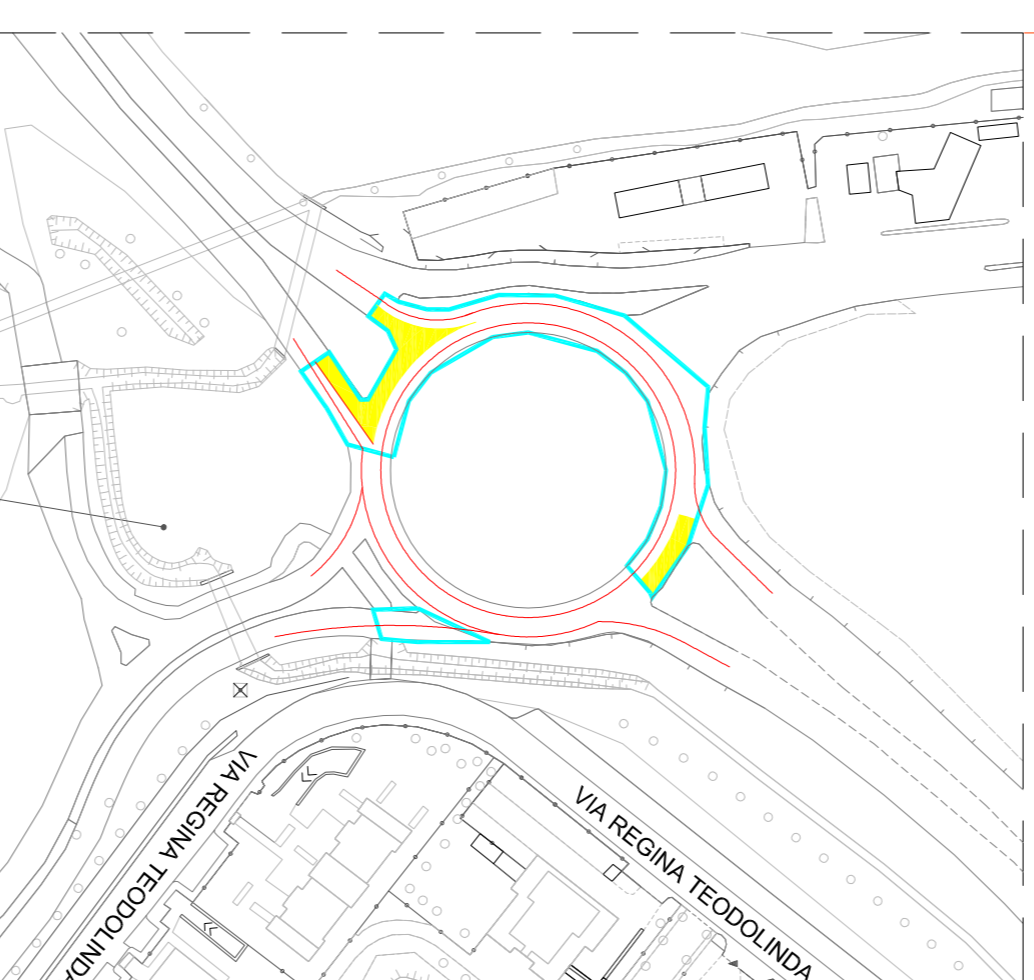
- Via Cassanese**
- suddivisione degli interventi in tre fasi distinte che consentano il mantenimento della percorribilità della strada durante i lavori
 - presenza obbligatoria di moventi nei due sensi di marcia per tutta la durata delle fasi
 - presenza obbligatoria di un moverie con bandierine moventi in un senso di marcia per gli altri interventi puntiformi



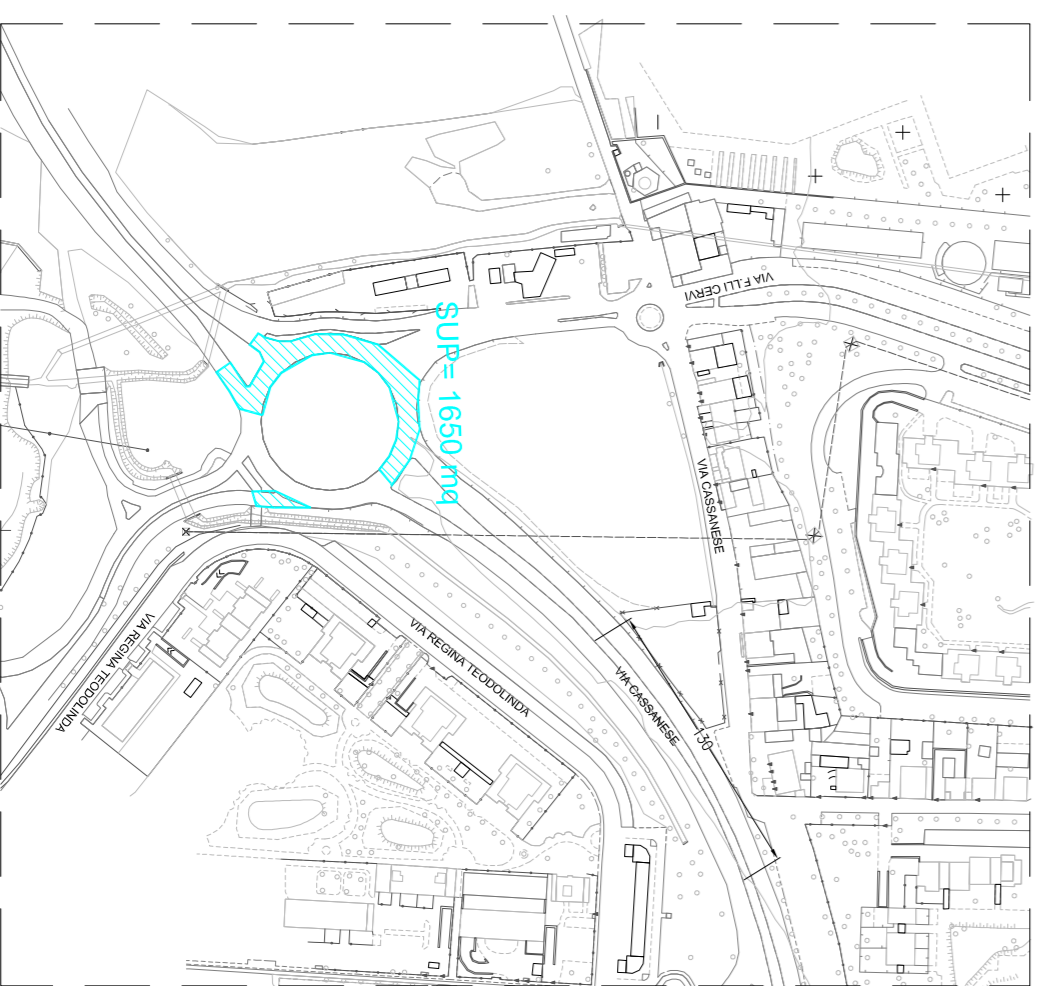
Via Cassanese - 2° fase

CONSIDERAZIONI GENERALI

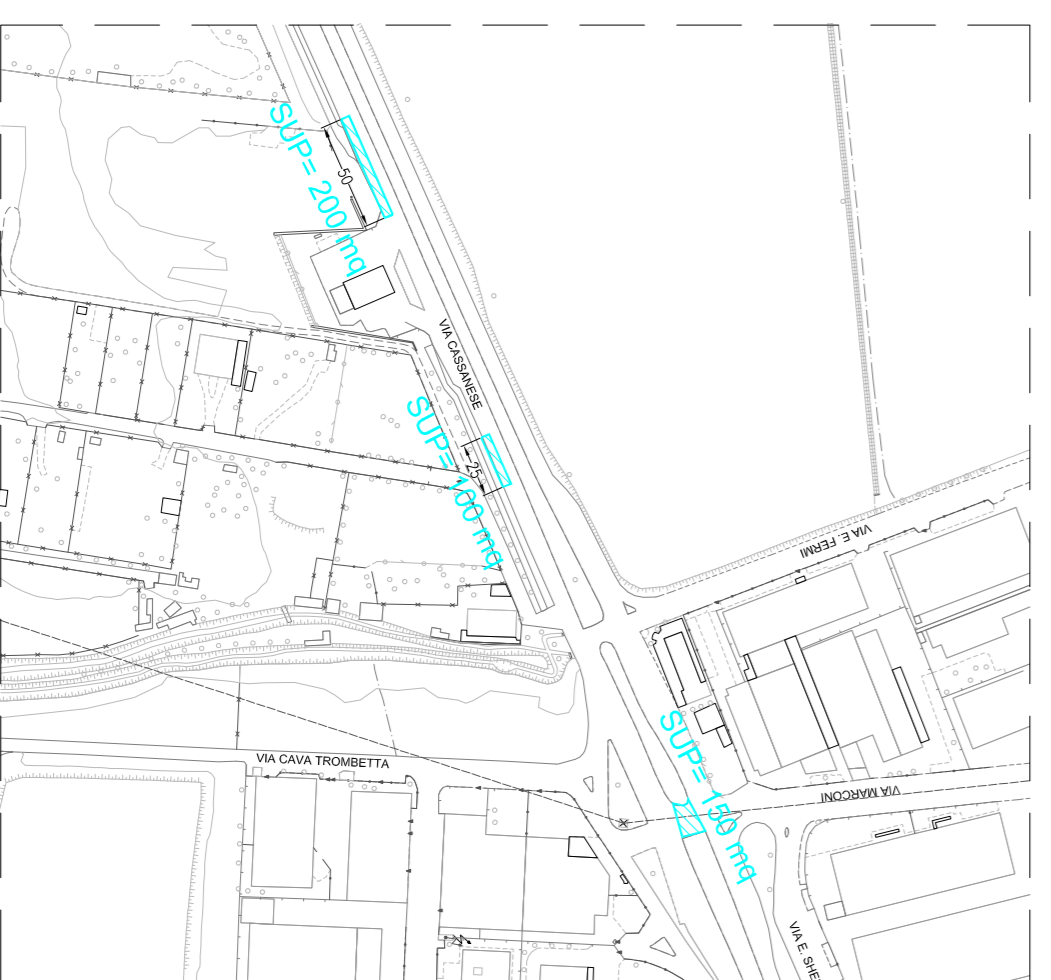
Le indicazioni operative riportate sulla tavola sono vincolanti per la corretta impostazione e gestione del cantiere. L'impresa esecutrice dei lavori potrà comunque proporre modifiche all'interno del P.O.S. e durante le riunioni di coordinamento precedenti i lavori. La definizione specifica della segnaletica di cantiere, delle dotazioni e delle eventuali opere provvisorie - indicata nell'elenco soprastante - sarà confermata e formalizzata dopo gli incontri previsti.



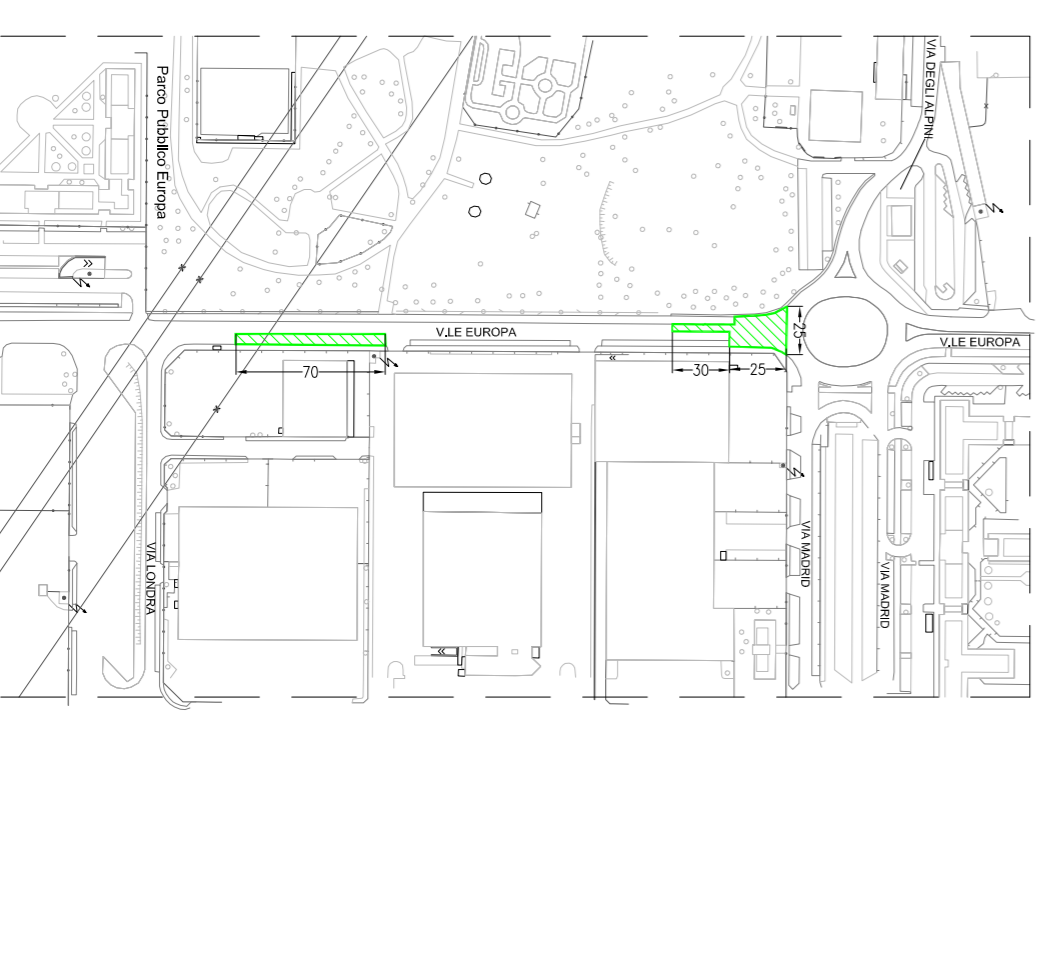
Via Cassanese - 3° fase



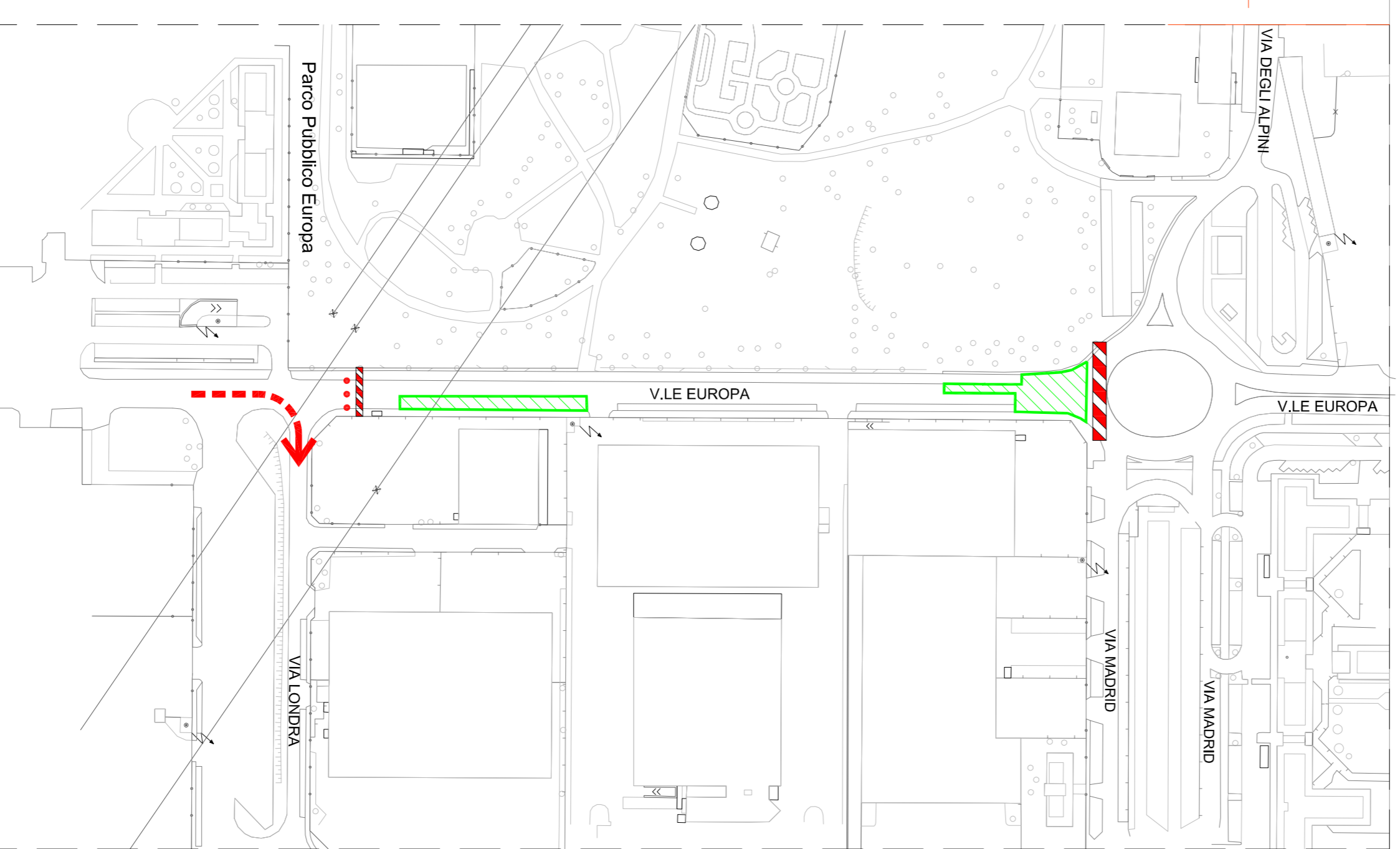
Via Cassanese - Previsioni del progetto



Via Cassanese - Previsioni del progetto



Via Europa - Previsioni del progetto



ADEMPIMENTI PER LA SICUREZZA

- Via Europa**
- chiusura completa della rotonda con via degli Alpini e via Madrid
 - chiusura temporanea all'incrocio con via Londra con mantenimento ingresso/uscita traffico locale



Città di Segrate

ROBERTO SANVITO
 COMMITTENTE
 CITTÀ DI SEGRATE
 SERVIZIO SCOSTI P.S.U.A.
 P.O.P.A. 09/16285155
 20824 - V.le Europa al km 0,48
 tel/fax: 039 47 24 49
 cell: 333 4 454 552
 pec: roberto.sanvito@comune.segrate.it

CITTA' DI SEGRATE
 PIAZZA E. ROSSA 10
 20824 - V.le Europa
 VIA CASSANESE - VIA EUROPA
 tel/fax: 039 47 24 49
 cell: 333 4 454 552
 pec: roberto.sanvito@comune.segrate.it

comune
 ufficio
 addetti
 data

Settembre - Febbraio
 dicembre 2019